

Companie
TOPCAR IMPEX SRL J12/1079/1998
CALEA TURZII 223
400491 CLUJ NAPOCA
Telefon: 0264-403.308
E-Mail: vanzari@topcar-cupra.ro

Cod oferta: 9GZYAE

Oferta SEAT

Cod: KLG25Z24
Model: **Leon Style 1.5 eTSI DSG7**
Cilindree: 1498 cmc
Caracteristici tehnice: 150 CP/110 KW, Direct Shift
Gearbox, Tractiune Fata, 4 usi, Benzina (mild) Hybrid

Pret vehicul de baza (brut)	26.503,68 EUR
Culoare: B4B4 - Alb (White)	322,49 EUR
Tapiterie: AX - Stofa Gri	
Dotari optionale [cod]	
WAS - Alarma cu control habitacul si senzor de inclinare	364,14 EUR
PB9 - Connectivity Box - sistem incarcare wireless pentru telefoanele mobile - amplificator semnal GSM	224,91 EUR
PXM - Faruri Matrix LED - Sistem de iluminare cu distributie variabila a luminii in functie de trafic - Blocuri optice spate cu LED, cu lumini de semnalizare dinamice - Welcome Light	1.381,59 EUR
PMQ - Full Link - Apple CarPlay™, inclusiv conexiune wireless - MirrorLink™ - Android Auto™ (Aplicatii certificate pentru sistemele de operare corespunzatoare pot fi vizualizate si accesate pe ecranul sistemului audio)	190,40 EUR
PQC - Kessy (sistem acces si pornire/oprire motor fara cheie)	279,65 EUR
PSS - Pachet Comfort Drive /Oglinda retrovizoare interioara cu reglaj automat antiorbire /Faruri cu functie Coming Home /Senzor de lumina si ploaie	220,15 EUR
PW1 - Pachet Iarna - Scaune fata incalzite cu control separat - Volan incalzit	441,49 EUR
PCK - Pachet Vision Plus	581,91 EUR

- Camera video marsarier	
- Park Assist (sistem de parcare automata)	
PFK - Virtual Cockpit (tablou de bord digital cu ecran TFT de 10.25")	409,36 EUR
Total optionale (brut) Pret	4.093,60 EUR
autovehicul (brut)	30.919,77 EUR
Accesorii	
1 Bonus de finatare PFG	-1.116,79 EUR
1 Reducere DEMO CAR	-3.000,00 EUR
PRET FINAL autovehicul (valoarea de contract) net TVA	22.523,51 EUR
19% (baza 22.523,51 EUR)	4.279,47 EUR
PRET FINAL autovehicul (valoarea de contract) brut	26.802,98 EUR

Norma poluare:
 Nr. de locuri: 5
 CO2 WLTP: 128 g/km
 Consum mixt: 5.3 l/100km

Dotari standard SEAT Leon Style 1.5 eTSI

DSG7 Airbag central fata (intre scaun sofer

si pasager)

Airbag pentru genunchi sofer

Airbag-uri frontale pentru sofer si

pasager, cu posibilitate de dezactivare airbag pasager

Airbag-uri laterale sofer si pasager cu

airbag-uri cortina

Airbag-uri laterale spate

Anvelope 205/55 R16

Avertizare necuplare centuri de

siguranta pentru toate locurile

Bancheta spate cu spatat rabatabil

asimetric

Bare de protectie in culoarea caroseriei

Blocuri optice spate cu LED

Buzunare in spatarele scaunelor fata

Carcase oglinzi exterioare vopsite in

culoarea caroseriei

Centuri de siguranta in 3 puncte pentru

toate locurile

Climatronic 3 zone (sistem de

climatizare cu reglaj automat al temperaturii, individual pentru sofer, pasager, bancheta)

Cotiera centrala fata

Covorase fata/spate din material textil

Cruise control adaptiv, cu limitator de

viteza (functie "follow to stop" pentru DSG)

Detector de oboseala

Diferential electronic (XDS)

E-Call (serviciu de asistenta in caz de

urgenta)

ESC (sistem pentru controlul

stabilitatii)

Frane fata pe disc

Frane spate pe disc

Front Assist, cu functie de franare

automata in caz de urgenta si avertizare prezenta pietoni

Geamuri atermice

Iluminare ambientala LED (zona picioare

fata, zona conectivitate, torpedou)

Imobilizator electronic

Inchidere centralizata cu telecomanda

si Kessy Go (pornire motor fara cheie)

Indicator optic pentru schimbarea

trepte de viteza

Jante aliaj 16" Urban

Lane Assist (sistem mentinere banda de

circulatie)

Light Assist (sistem asistare faza lunga

faruri)

Limitator de viteza

Lumini pentru citit fata/

spate Manere portiere in

culoarea caroseriei

Media System

- Sistem audio cu touch screen color cu diagonala de 10.4" (26.4 cm)

- Radio cu tuner FM si receptor digital (DAB)

- 2xUSB-C in fata si 2xUSB-C in spate (numai cu functie de incarcare)

- Bluetooth (sistem pentru conectare telefon mobil, streaming audio)

- Comanda vocala

- 6 difuzoare

Monitorizare presiune pneuri

Mufa 12V in consola centrala fata

Oglinzi exterioare actionate electric

si incalzite

Oglinzi in parasolare

Ornamente cromate in interior

Padele pentru schimbarea treptelor de

viteza

Pregatire pentru alcool test

Proiectoare ceata cu LED cu functie

cornering

Reglaj manual lombar scaun sofer

Reglaj manual pe inaltime pentru

scaunele din fata

Roata de rezerva de dimensiuni reduse

SEAT Connect

- Safety & Service (servicii siguranta pentru 10 ani)

- Remote access (servicii acces de la distanta pentru 1 an) (posibilitatea de a renoi contra cost abonamentul dupa perioada de gratuitate)

Senzori de parcare fata si spate

Servodirectie cu asistare variabila in

functie de viteza

Sistem Isofix si Top Tether pentru

ancorarea a 2 scaune de copii pe bancheta din spate, lateral

Sistem Start&Stop cu recuperarea

energiei la franare

Spatiu de depozitare sub scaunul

soferului

Stergator luneta cu temporizare

Stergator parbriz cu temporizare

Tehnologie mild hybrid 48V

Tetiere fata si spate (5)

Trusa de scule si cric

Trusa medicala de prim-ajutor, stingator

de incendiu, triunghi reflectorizant

Volan multifunctional imbracat in piele,

cu control pentru computerul de bord, sistemul audio
si telefon

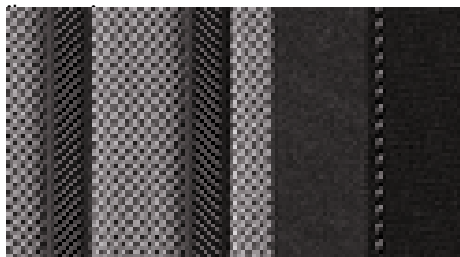
Volan reglabil pe inaltime si

adancime Volan si schimbator de

viteze in piele

SEAT Leon Style 1.5 eTSI DSG7

Imaginile din acest document au doar scop



GARANTIE: 4 ani, din care 2 ani conform Condițiilor Generale de Garanție (fără limită de km) și 2 ani (anul 3 și 4 de exploatare socotit din data de livrare) conform Condițiilor de Garanție Suplimentară cu limită de km 120.000. 12 ani garanție la perforare prin ruginire; 3 ani garanție pentru defecte de vopsea

SERVICIUL DE MOBILITATE*: 4 ani asistență rutieră, din care 2 ani cu acoperire paneuropeană și 2 ani (anul 3 și 4 de exploatare socotit din data de livrare) cu acoperire pe teritoriul României (*oferta supusă unor termeni și condiții).

Prezenta ofertă este cu titlu informativ, iar informațiile oferite referitoare la prețuri, dotări standard și optionale corespund momentului actual. Prețurile se vor calcula în lei la cursul din ziua plății anunțat de Porsche România (cursul de facturare al Porsche Bank din ziua precedentă). Pot interveni orice modificări în prezenta ofertă fără nici un fel de avertizare prealabilă.

Valorile de consum și emisii efective ale vehiculului/vehiculelor livrat pot să devieze ușor față de cele comunicate inițial în faza de rezervare sau la momentul efectuării comenzii. Acestea sunt influențate și de conduită în trafic și de alți factori ce nu tin de domeniul tehnic (de exemplu, condițiile de vreme sau condițiile de trafic). De asemenea, dotările optionale și accesoriile (de exemplu, pneuri mai late, instalație de climatizare etc.), pot modifica parametrii relevanți ai vehiculului, de exemplu, greutatea, rezistența la rulare și aerodinamica, rezultând astfel abateri ale datelor de consum și emisii CO₂ pentru modelul configurat.

Mai multe detalii privind caracteristicile vehiculului, inclusiv valorile de consum și emisii CO₂ pot fi obținute la dealerii autorizați. De asemenea, mai multe detalii despre procedura WLTP (World Harmonised Light Vehicle Test Procedure, procedura de testare a vehiculelor ușoare armonizată la nivel mondial) conform căreia vehiculul/vehiculele au fost omologate, valorile de consum și emisii, precum și elementele care influențează aceste valori pot fi obținute accesând pagina de internet <https://www.seat.ro/despre-seat/wltp>.

La acest moment, din rațiuni privind organizarea proceselor logistice și de producție, nu este posibilă alegerea anvelopelor cu care vehiculul/vehiculele care fac(e) obiectul prezentei va/vor fi livrat(e). Prezenta ofertă este însoțită de etichetele anvelopelor cu care pot fi echipate în prezent vehiculele de tipul celui/celor care fac(e) obiectul ofertei. În situația în care informațiile și etichetele anvelopelor nu v-au fost comunicate, acest lucru se datorează indisponibilității acestora cauzate de existența unor erori ale sistemului informatic, dealerul dvs. urmând a vi le comunica de îndată ce acestea devin disponibile.

Nu poate fi însă exclus ca vehiculul/vehiculele efectiv livrat(e) să fie echipat(e) cu alte anvelope decât cele comunicate la momentul ofertei. Mai multe detalii privind eticheta anvelopelor și caracteristicile acestora pot fi obținute la dealerul dvs. autorizat.