

Companie
TOPCAR IMPEX SRL J12/1079/1998
CALEA TURZII 223
400491 CLUJ NAPOCA
Telefon: 0264-403.308
E-Mail: vanzari@topcar-cupra.ro



Oferta SEAT

Cod: KJ72WZ24
Model: **Arona STYLE 1.0 TSI DSG7**
Cilindree: 999 cmc
Caracteristici tehnice: 115 CP/85 KW, Direct
Shift Gearbox, Tractiune Fata, 4 usi, Benzina

Pret vehicul de baza (brut)	22.261,33 EUR
Culoare: B4B4 - Alb (Candy White)	247,52 EUR
Tapiterie: BV - Stofa std Orgad Blue/ Dram Conemara	
Dotari optionale	
[cod] PML - Full Link	210,63 EUR
- Apple CarPlay™, inclusiv conexiune wireless - MirrorLink™ - Android Auto™ (Aplicatii certificate pentru sistemele de operare corespunzatoare pot fi vizualizate si accesate pe ecranul sistemului audio)	
PHA - Pachet Confort	681,87 EUR
- Climatronic (climatizare cu reglaj automat al temperaturii, individual pentru sofer si pasager) - Functie automata Coming & Leaving Home - Oglinda retrovizoare interioara cu reglaj automat antiorbire - Oglinzi exterioare incalzite, reglabile si pliabile electric	
- Senzor de lumina si ploaie	310,59 EUR
PST - Pachet depozitare	
- cotiera centrala fata - Cotiera centrala spate sub scaunul pasagerului	491,47 EUR
/ Scaune fata incalzite cu control separat / Oglinzi exterioare incalzite si pliabile electric / Reglaj manual pe inaltime pentru scaunul pasagerului	
PCQ - Pachet Vision Plus	930,58 EUR
- Camera video marsarier - Park Assist (sistem de parcare automata) - Senzori de parcare fata si spate	
Total optionale (brut)	2.625,14 EUR

Pret autovehicul (brut)	25.133,99 EUR
Accesorii	
REDUCERE	-1.900,43 EUR
REDUCERE PFG	-1.071,00 EUR
PRET FINAL autovehicul (valoarea de contract) net	18.624,00 EUR
TVA 19% (baza 18.624,00 EUR)	3.538,56 EUR
PRET FINAL autovehicul (valoarea de contract) brut	22.162,56 EUR

Norma poluare:

Nr. de locuri: 5

CO2 WLTP: 128 g/km

Consum mixt: 5.6 l/100km

Dotari standard SEAT Arona STYLE 1.0 TSI

DSG7 Aer conditionat cu reglare manuala

Airbag-uri frontale pentru sofer si

pasager, cu posibilitate de dezactivare airbag pasager

Airbag-uri laterale pentru sofer si

pasager, cu airbag cortina

Anvelope 205/60 R16

Avertizare necuplare centuri de

siguranta pentru toate locurile

Bancheta spate cu spatari rabatabil

asimetric

Bare de protectie vopsite in culoarea

caroseriei

Bare longitudinale negre pe plafon

Carcase oglinzi exterioare vopsite in

culoarea caroseriei

Centuri de siguranta in 3 puncte pentru

toate locurile

Computer de bord

Controlul electronic al stabilitatii

(ESC), inclusiv sistem antiblocare la franare al rotilor (ABS), repartizare electronica a fortei de franare (EBD), sistem de control al tractiunii (ASR) si asistent hidraulic la franare (HBA)

Covorase fata/spate

Cruise control

Detector de oboseala

Digital Cockpit (tablou de bord digital

cu ecran TFT de 8")

E-Call (serviciu de asistenta in caz de

urgenta)

Faruri Full LED "ECO"

Filtru pentru praf si polen

Frane fata pe disc

Frane spate pe disc

Front Assist, cu functie de franare

automata in caz de urgenta si avertizare prezenta pietoni

Geamuri atermice

Geamuri fata si spate actionate electric

Hill Hold Control (asistare la demarajul

din rampa)

Iluminare placuta inmatriculare spate cu

LED

Imobilizator electronic

Inchidere centralizata cu telecomanda

Jante aliaj 16" Design 26/1

Lane Assist (asistent mentinere banda de

circulatie)

Media System

- Touch screen color cu diagonala de 8.25" (21 cm)

- Radio cu tuner FM/AM si receptopr digital (DAB)

- Bluetooth (sistem pentru conectare telefon mobil, streaming audio)

- 1xUSB tip C

- 6 difuzoare

Media System

- Touch screen color cu diagonala de 9.2" (23.4 cm)

- Radio cu tuner FM/AM si receptopr digital (DAB)

- Bluetooth (sistem pentru conectare telefon mobil, streaming audio)

- 1xUSB tip C

- 6 difuzoare

Monitorizare presiune pneuri

Oglinzi exterioare actionate electric

Ornament guri ventilatie vopsit in

culoarea Honey Mustard

Parasolar sofer cu card holder si

oglinza si parasolar pasager cu oglinza

Portbagaj cu podea variabila

Priza 12V in consola centrala fata

Proiectoare de ceata cu functie

Cornering

Recunoastere semne de circulatie

Reglaj electric faruri

Reglaj manual pe inaltime pentru

scaunul soferului

Roata de rezerva de dimensiuni reduse

SEAT Connect – pregatire pentru

activarea pachetelor:

- Servicii siguranta si service (abonament pentru 10 ani)

- Servicii acces de la distanta (abonament pentru 10 ani) (posibilitatea de a renoi contracost abonamentul dupa perioada de gratuitate)

Senzori parcare spate

Servodirectie

Sistem de franare automata "Multi

Collision Brake"

Sistem Isofix si Top Tether pentru

ancorarea a 2 scaune de copii pe bancheta din spate, lateral

Sistem spalare luneta

Sistem Start&Stop cu recuperarea

energiei la franare

Stergator parbriz cu temporizare

Suport pentru pahar in consola

centrala fata

Tetiere fata ajustabile pe inaltime

Tetiere spate (3)

Trusa de scule si cric

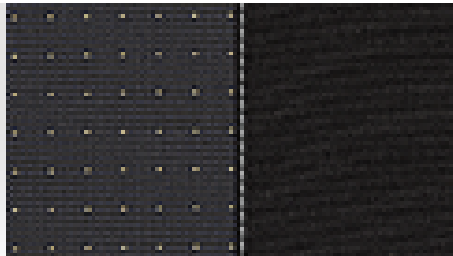
Trusa medicala de prim-ajutor, stingator

de incendiu, triunghi reflectorizant
**Volan multifunctional imbracat in
piele,**

cu control pentru computerul de bord, sistemul audio
si telefon
Volan reglabil vertical si axial

SEAT Arona STYLE 1.0 TSI DSG7

Imaginile din acest document au doar scop ilustrativ.



GARANTIE: 4 ani, din care 2 ani conform Condițiilor Generale de Garanție (fără limită de km) și 2 ani (anul 3 și 4 de exploatare socotit din data de livrare) conform Condițiilor de Garanție Suplimentară cu limită de km 120.000. 12 ani garanție la perforare prin ruginire; 3 ani garanție pentru defecte de vopsea

SERVICIUL DE MOBILITATE*: 4 ani asistență rutieră, din care 2 ani cu acoperire paneuropeană și 2 ani (anul 3 și 4 de exploatare socotit din data de livrare) cu acoperire pe teritoriul României (*oferta supusă unor termeni și condiții).

Prezenta ofertă este cu titlu informativ, iar informațiile oferite referitoare la prețuri, dotări standard și opționale corespund momentului actual. Prețurile se vor calcula în lei la cursul din ziua plății anunțat de Porsche România (cursul de facturare al Porsche Bank din ziua precedentă). Pot interveni orice modificări în prezenta ofertă fără nici un fel de avertizare prealabilă.

Valorile de consum și emisii efective ale vehiculului/vehiculelor livrat pot să devieze ușor față de cele comunicate inițial în faza de rezervare sau la momentul efectuării comenzii. Acestea sunt influențate și de conduita în trafic și de alți factori ce nu țin de domeniul tehnic (de exemplu, condițiile de vreme sau condițiile de trafic). De asemenea, dotările opționale și accesoriile (de exemplu, pneuri mai late, instalație de climatizare etc.), pot modifica parametrii relevanți ai vehiculului, de exemplu, greutatea, rezistența la rulare și aerodinamica, rezultând astfel abateri ale datelor de consum și emisii CO₂ pentru modelul configurat.

Mai multe detalii privind caracteristicile vehiculului, inclusiv valorile de consum și emisii CO₂ pot fi obținute la dealerii autorizați. De asemenea, mai multe detalii despre procedura WLTP (World Harmonised Light Vehicle Test Procedure, procedura de testare a vehiculelor ușoare armonizată la nivel mondial) conform căreia vehiculul/vehiculele au fost omologate, valorile de consum și emisii, precum și elementele care influențează aceste valori pot fi obținute accesând pagina de internet <https://www.seat.ro/despre-seat/wltp>.

La acest moment, din rațiuni privind organizarea proceselor logistice și de producție, nu este posibilă alegerea anvelopelor cu care vehiculul/vehiculele care fac(e) obiectul prezentei va/vor fi livrat(e). Prezenta ofertă este însoțită de etichetele anvelopelor cu care pot fi echipate în prezent vehiculele de tipul celui/celor care fac(e) obiectul ofertei. În situația în care informațiile și etichetele anvelopelor nu v-au fost comunicate, acest lucru se datorează indisponibilității acestora cauzate de existența unor erori ale sistemului informatic, dealerul dvs. urmând a vi le comunica de îndată ce acestea devin disponibile.

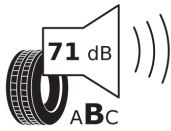
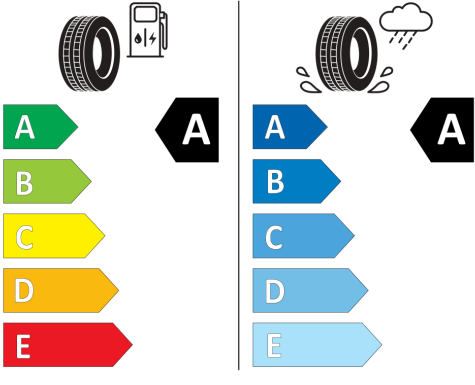
Nu poate fi însă exclus ca vehiculul/vehiculele efectiv livrat(e) să fie echipat(e) cu alte anvelope decât cele comunicate la momentul ofertei. Mai multe detalii privind eticheta anvelopelor și caracteristicile acestora pot fi obținute la dealerul dvs. autorizat.

EU-Reifenlabel



BRIDGESTONE 13950

205/60 R16 92 V C1

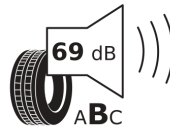
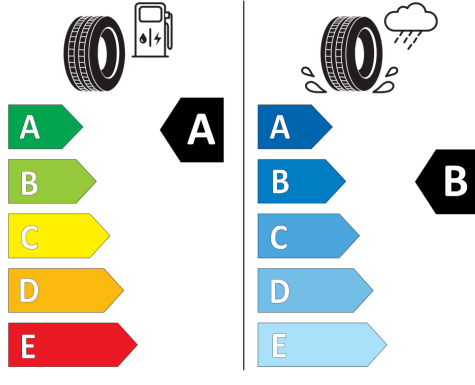


2020/740



GOODYEAR 546793

205/60R16 92 V C1

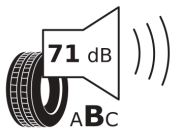
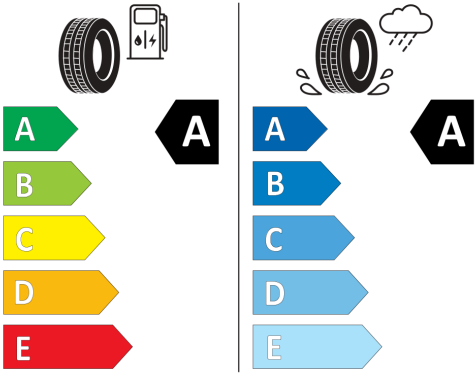


2020/740



Continental 0358154

205/60 R 16 92 V C1



2020/740