

Companie
TOPCAR IMPEX SRL J12/1079/1998
CALEA TURZII 223
400491 CLUJ NAPOCA
Telefon: 0264-403.308
E-Mail: vanzari@topcar-cupra.ro

Cod oferta: XH6GPY

Oferta SEAT

Cod: KHP2NXG4
Model: **Ateca Style 1.5 TSI**
Cilindree: 1498 cmc
Caracteristici tehnice: 150 CP/110 KW, Manuala, 6
trepte, Tractiune Fata, 4 usi, Benzina

Pret vehicul de baza (brut)	28.655,20 EUR
Culoare: 5X5X - Gri (Graphite Grey)	822,29 EUR
Tapiterie: BK - Stofa Dallas Textab	
Dotari optionale [cod]	
PCI - Camera video pentru marsarier P24 - Cod intern Ateca	297,50 EUR
PML - Full Link - Android Auto™ - Apple CarPlay™, inclusiv conexiune wireless (Aplicatii certificate pentru sistemele de operare corespunzatoare pot fi vizualizate si accesate pe ecranul sistemului audio) (Android Auto™ si Apple CarPlay™ disponibile in Romania in functie de furnizorul aplicatiei)	0,00 EUR
PBP - Pachet Black Exterior /Bare longitudinale plafon negre /Protectii plastic pentru pasajele rotilor	201,11 EUR
WW1 - Pachet Iarna - Scaune fata incalzite cu control separat - Volan incalzit	346,29 EUR
PDF - Pachet Safe & Driving M - ACC (cruise control adaptiv, activ pana la 210 km/h /functie follow to stop pentru DSG) - Light Assist (asistent activare automata faza lunga)	599,76 EUR
PK5 - Park Assist /Sistem de parcare automata /Senzori de parcare fata si spate PFP -	348,67 EUR
Podea variabila portbagaj	680,68 EUR
Total optionale (brut)	2.635,85 EUR

Pret autovehicul (brut)	32.113,34 EUR
Accesorii	
1 Bonus de finatare PFG	-1.428,00 EUR
1 Roata de rezerva de dimensiuni reduce	199,67 EUR
Pret total autovehicul (brut)	30.885,01 EUR
	-2.800,00 EUR
PREȚ FINAL autovehicul (valoarea de contract) net	23.600,85 EUR
TVA 19% (baza 23.600,85 EUR)	4.484,16 EUR
PREȚ FINAL autovehicul (valoarea de contract) brut	28.085,01 EUR

Norma poluare:
Nr. de locuri: 5
CO2 WLTP: 147 g/km
Consum mixt: 6.2 l/100km

Dotari standard SEAT Ateca Style 1.5

TSI /7 airbag-uri

- Airbag-uri frontale pentru sofer si pasager cu posibilitate de dezactivare airbag pasager
- Airbag-uri laterale pentru sofer si pasager
- Airag-uri cortina
- Aigar genunchi sofer

Avertizare necuplare centuri de

siguranta sofer si pasager fata

Bancheta spate cu spatari rabatabil

asimetric si cotiera centrala

Bare de protectie in culoarea caroseriei

Blocuri optice spate cu LEDuri

Carcase oglinzi exterioare vopsite in

culoarea caroseriei

Centuri de siguranta in 3 puncte pentru

toate locurile

Climatronic (sistem de climatizare cu

reglaj automat al temperaturii, individual pentru sofer si pasager)

Cotiera centrala fata

Covorase fata/spate

Cruise control si limitator de viteza

predictiv

Detector de oboseala

Diferential electronic (XDS)

Digital Cockpit (tablou de bord digital

cu ecran TFT de 8")

Discuri frane fata si spate

E-Call (serviciu de asistenta in caz de urgenta)

Easy Backseat Release (sistem pliere

bancheta prin actionarea clapetelor din portbagaj) **ESC (sistem pentru controlul stabilitatii)**

Faruri Full LED

- Faza scurta si faza lunga cu tehnologie LED
- Reglare dinamica a distantei de iluminare

Frana de stationare electronica cu

functie Auto Hold

Front Assist, cu functie de franare

automata in caz de urgenta si avertizare prezenta pietoni

Geamuri fata/spate actionate

electric

Iluminare compartiment portbagaj

Iluminare torpedou

Imobilizator electronic

Inchidere centralizata cu telecomanda si Kessy Go (pornire motor fara cheie)

Jante aliaj Dynamic 17" 36/1, anvelope

215/55R17

Keyless-Go (sistem pornire/oprire

motor fara cheie)

Kit de pana

Lumini ambientale fata (zona

picioare) Lumini de zi cu LED

Lumini pentru citit fata/ spate

Media System Plus

- Sistem audio cu touch screen color cu diagonala de 8.25" (20.9 cm)
- Radio cu tuner FM si receptor digital (DAB)
- 2xUSB-C iluminate
- 2xUSB-C in spate (doar cu functie de incarcare)
- Bluetooth (sistem pentru conectare telefon mobil, streaming audio)
- 8 difuzoare

Monitorizare presiune pneuri cu

avertizare sonora si luminoasa

Oglinda retrovizoare interioara cu

reglare antiorbire manuala

Oglinzi exterioare electrice,

incalzite, pliabile electric

Ornamente cromate

Parasolare fata cu oglinda make-up

iluminata

Priza 12V in consola centrala fata

Proiectoare ceata cu LED cu functie

cornering

Reglaj lombar pentru scaun sofer si

pasager fata

Reglaj manual pe inaltime pentru

scaunele din fata

SEAT CONNECT - pregatire pentru

activarea pachetului:

- Conectivitate Standard- abonament pentru 10 ani

Senzor de lumina si ploaie

Senzori de parcare spate

Servodirectie electromecanica

reglabila in functie de viteza

Sistem de franare automata "Multi

Collision Brake"

Sistem Isofix si Top Tether pentru

ancorarea a 2 scaune de copii pe bancheta din spate, lateral

Tetiere reglabile pe inaltime(2+3)

Trusa medicala de prim-ajutor, stingator

de incendiu, triunghi reflectorizant

Volan multifunctional cu control pentru

computerul de bord, sistemul audio

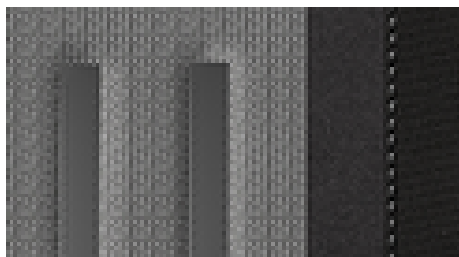
Volan reglabil pe inaltime si adancime

Volan si schimbator de viteze in

piele

SEAT Ateca Style 1.5 TSI

Imaginile din acest document au doar scop ilustrativ.



GARANTIE: 4 ani, din care 2 ani conform Condițiilor Generale de Garanție (fără limită de km) și 2 ani (anul 3 și 4 de exploatare socotit din data de livrare) conform Condițiilor de Garanție Suplimentară cu limită de km 120.000. 12 ani garanție la perforare prin ruginire; 3 ani garanție pentru defecte de vopsea

SERVICIUL DE MOBILITATE*: 4 ani asistență rutieră, din care 2 ani cu acoperire paneuropeană și 2 ani (anul 3 și 4 de exploatare socotit din data de livrare) cu acoperire pe teritoriul României (*oferta supusă unor termeni și condiții).

Prezenta ofertă este cu titlu informativ, iar informațiile oferite referitoare la prețuri, dotări standard și optionale corespund momentului actual. Prețurile se vor calcula în lei la cursul din ziua plății anunțat de Porsche România (cursul de facturare al Porsche Bank din ziua precedentă). Pot interveni orice modificări în prezenta ofertă fără nici un fel de avertizare prealabilă.

Valorile de consum și emisii efective ale vehiculului/vehiculelor livrat pot să devieze ușor față de cele comunicate inițial în faza de rezervare sau la momentul efectuării comenzii. Acestea sunt influențate și de conduită în trafic și de alți factori ce nu țin de domeniul tehnic (de exemplu, condițiile de vreme sau condițiile de trafic). De asemenea, dotările optionale și accesoriile (de exemplu, pneuri mai late, instalație de climatizare etc.), pot modifica parametrii relevanți ai vehiculului, de exemplu, greutatea, rezistența la rulare și aerodinamica, rezultând astfel abateri ale datelor de consum și emisii CO₂ pentru modelul configurat.

Mai multe detalii privind caracteristicile vehiculului, inclusiv valorile de consum și emisii CO₂ pot fi obținute la dealerii autorizați. De asemenea, mai multe detalii despre procedura WLTP (World Harmonised Light Vehicle Test Procedure, procedura de testare a vehiculelor ușoare armonizată la nivel mondial) conform căreia vehiculul/vehiculele au fost omologate, valorile de consum și emisii, precum și elementele care influențează aceste valori pot fi obținute accesând pagina de internet <https://www.seat.ro/despre-seat/wltp>.

La acest moment, din rațiuni privind organizarea proceselor logistice și de producție, nu este posibilă alegerea anvelopelor cu care vehiculul/vehiculele care fac(e) obiectul prezentei va/vor fi livrat(e). Prezenta ofertă este însoțită de etichetele anvelopelor cu care pot fi echipate în prezent vehiculele de tipul celui/celor care fac(e) obiectul ofertei. În situația în care informațiile și etichetele anvelopelor nu v-au fost comunicate, acest lucru se datorează indisponibilității acestora cauzate de existența unor erori ale sistemului informatic, dealerul dvs. urmând a vi le comunica de îndată ce acestea devin disponibile.

Nu poate fi însă exclus ca vehiculul/vehiculele efectiv livrat(e) să fie echipat(e) cu alte anvelope decât cele comunicate la momentul ofertei. Mai multe detalii privind eticheta anvelopelor și caracteristicile acestora pot fi obținute la dealerul dvs. autorizat.